

MegaLine[®] Connect45 Pro Fiche

Connecteur RJ45 attachable sur site

Catégorie 6A

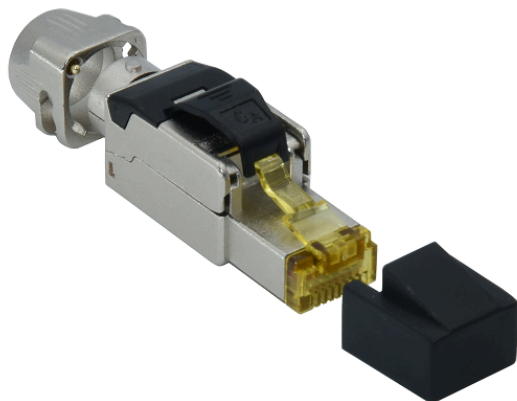


Illustration similaire

Propriétés / Applications

La fiche doit être connectée sans outils spéciaux.

Pour la transmission de data, digitaux ou analogique, voix, données, images.

Propriétés constructives

Matériau (parties isolantes) Polycarbonat

Matériau (clapet anti-poussière) Plastique PE

Matériel FR4 (circuit imprimé)

Zone de contact avec le matériau Plaquè or

Placage d'or dans la zone de contact 1 μ

Protection contre la poussière couvercle antipoussière

Construction

Matériau (partie principale) Zamac

Matériel FR4 (circuit imprimé)

Entrée de câble max. 8,8 mm

Propriétés électriques

Écart de température -15 °C - +60 °C

Force d'insertion (max.) 30 N

Cycles d'insertion (fiche de câble de module) (min.) 750

Connexions

Prise de contact sans outil

Face d'assemblage RJ45

suitable for conductor AWG 26/1, AWG 22/1, AWG cross-section (AWG) 26/7, AWG 23/7

MegaLine[®] Connect45 Pro Fiche

Connecteur RJ45 attachable sur site

Catégorie 6_A

Electrical characteristics (LF) at 20 °C

Résistance de contact (max.)	max.	5 mΩ
Résistance d'isolement entre les contacts (min.)	min.	500 MΩ
Rigidité diélectrique contact-contact (min.)	min.	1000 V DC/AC
Courant nominal (50 °C)		0,8 A

Dimensions

Large	13,9 mm
Hauteur	17,9 mm
Profondeur	50,4 mm

Normes, certificats et agréments

Norme de connecteur	CEI 60603-7
Cycles d'insertion	750 min.
Norme de câblage	ISO/CEI 11801, EN 50173
Alimentation électrique	IEEE 802.3bt (4PPoE)
Niveau de protection (IP)	IP20
Propriétés chimiques	Conforme RoHS et REACH, Exempt de substances dangereuses selon RoHS 2011/65/EU

Étendue de la livraison

Boîtier de la fiche, feuille de cuivre, couvercle antipoussière.

Type de produit	Unité d'emballage	Référence Produit
Connecteur RJ45 attachable sur site	1	KDA0N50M1000001